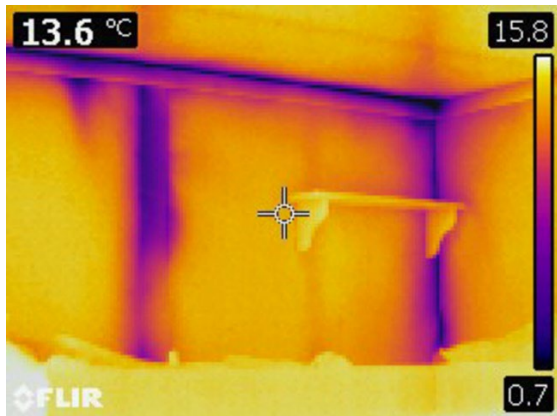
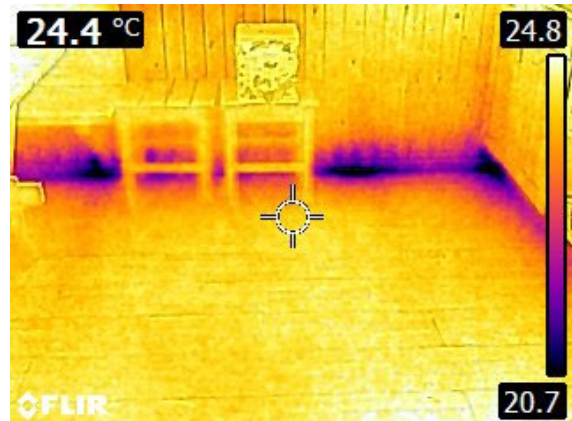


## Bilaga 5: Köldbryggor i elementskarvar

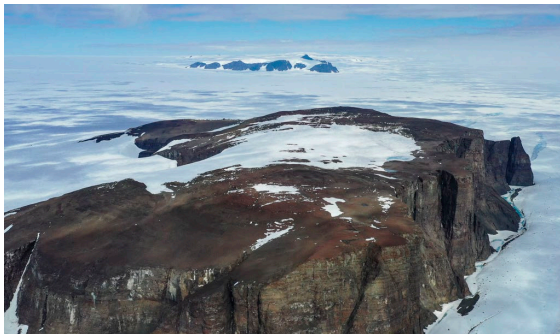


Figur B5-1 Tydliga köldbryggor i elementskarvar i nordostväggen på Wasa.



Figur B5-2 Köldbryggor i fjällstugan i Pieskehaure kan endast noteras i golvsocklarna men inte i väggarna

## Bilaga 6: Referensbilder



Figur B6-1. Basen från nordost. Stationsområdet på utlöparen uppe till vänster i bild.



Figur B6-2. Tillverkning av väggelement med luftspalt. Tätning mot drivsnö syns nederst till höger i bild



Figur B6-3. Skadad takpapp efter första vintersäsongen 1989.



Figur B6-4. Skador på nordostvägg genererade av små-sten vid vindstyrkor på 60 m/s.





Figur B6-5. Istappar från smältande drivsnö i vägg.



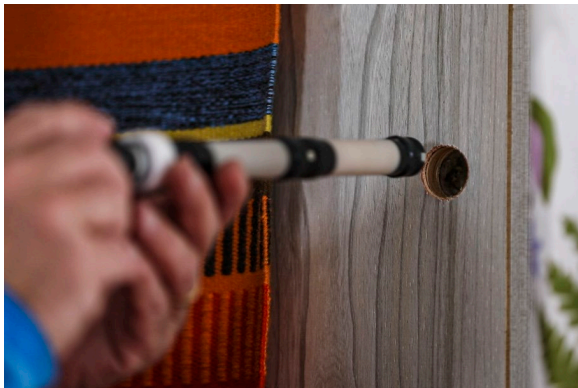
Figur B6-6. Spricka i bärande stålprofil som uppkommit av att drivsnö omväxlande tinat och frusit.



Figur B6-7. Sannolik mikrobiell påväxt på regler i luftspalt i nordostväggen.



Figur B6-8. Spår av fuktgenomträngning på takpanel i innertaket.



Figur B6-9. Placering av tredelad givare för registrering av eventuell konvektion i vägg.



Figur B6-10. Tillfällig inkoppling av ursprungligt ventilationssystem.